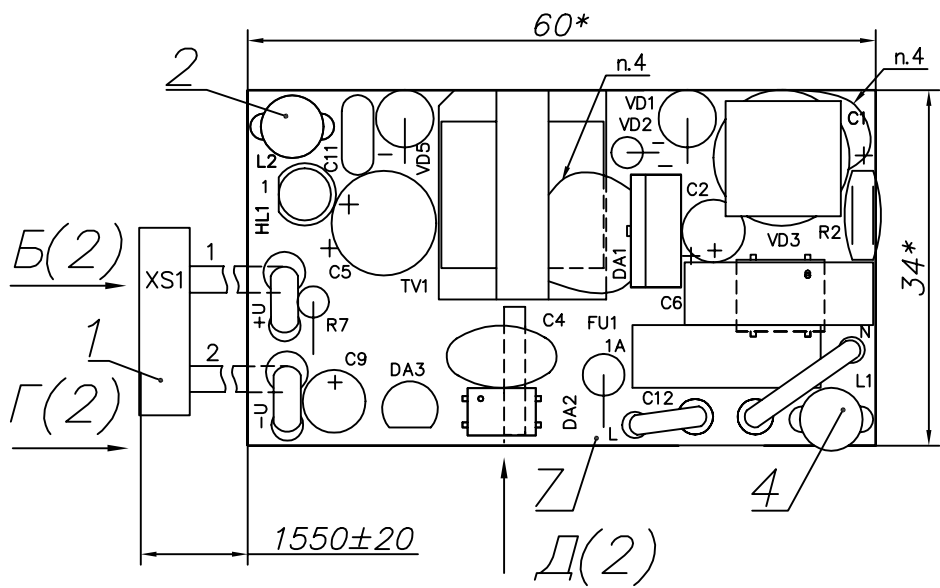
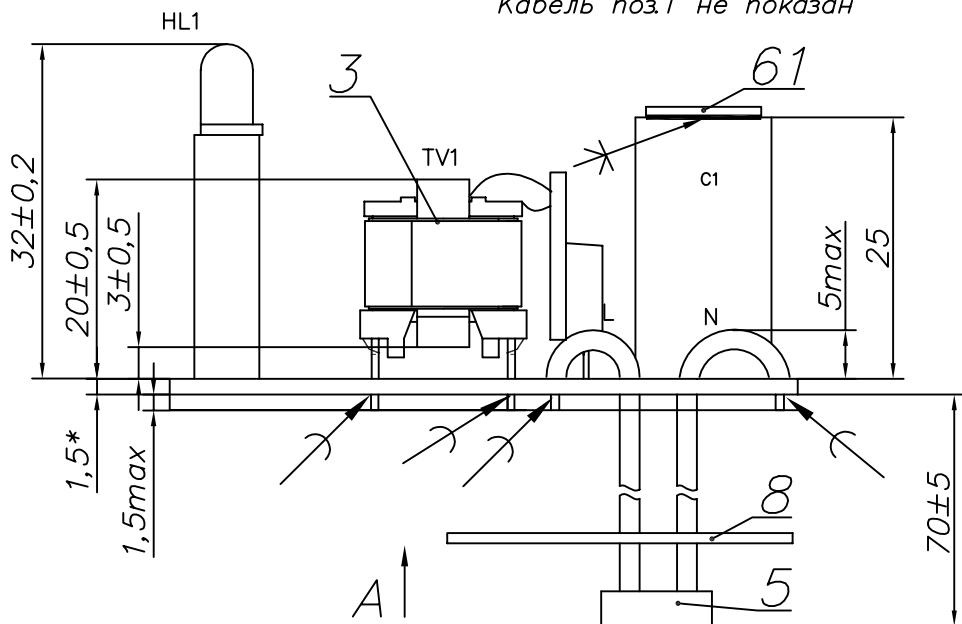


Справ. N	Перв. примен.
	АВЛГ 485.31.00

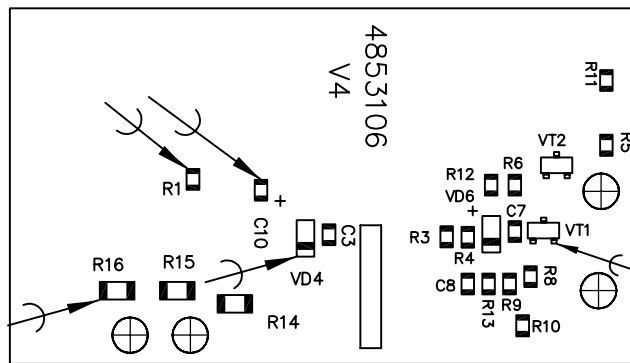
Инв. № подл.	Подп. и дата	Взам.инв. №	Инв. № дуб.	Подп. и дата

ABNL 485.31.00 CB

Кабель поз.1 не показан



А 0
Кабели поз.1,5 не показаны



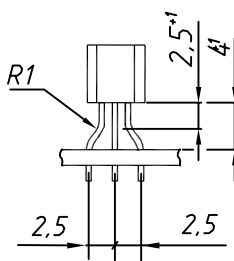
- 1.* Размеры для справок
2. Установку ЭРЭ, кроме С3, С7, С8, С10, R1, R3...R6, R8, R11, R13...R16, VD4, VD6, VT1 и VT2 производить со стороны маркировки платы поз.7 по ГОСТ 29137–91:
C1, C2, C4, C9, R2 вариант 180.00.0000.00.00;
VD3 вариант 330.00.0000.00.00;
Установку ЭРЭ С3, С7, С8, С10, R1, R3...R6, R8, R11, R13...R16, VD4, VD6, VT1 и VT2 производить со стороны пайки платы поз.7 (вид А) симметрично относительно осей координат, проходящих через геометрический центр установки.
- Остальные по чертежу.
3. ПОС 61 ГОСТ 21931–78.
4. Залить клеем термоактивным.
5. Печатные проводники не показаны.
6. Остальные ТТ по ОСТ 4Г 0.070.015.

						АВЛГ 485.31.00 СБ				
						Преобразователь				
Изм.	Лист	№ докум.	Подп.	Дата		Лист		Масса	Масштаб	
Разраб.	Гринкевич			3.03.03					2:1	
Пров.	Величкин				Сборочный чертёж					
Т.контр.						Лист 1		Листов 2		
Гл.констр.	Орлов									
Н.контр.										
Утв.	Кузин									

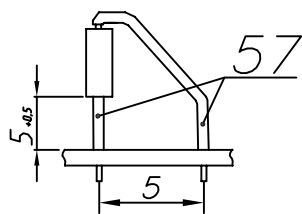
Формат А3

АВ/ЛГ 485.31.00 СБ

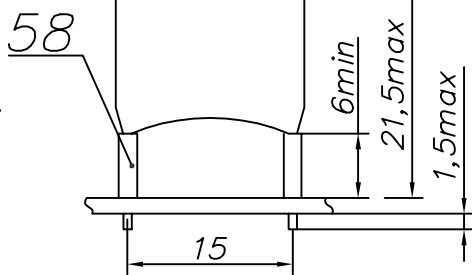
Установка DA3



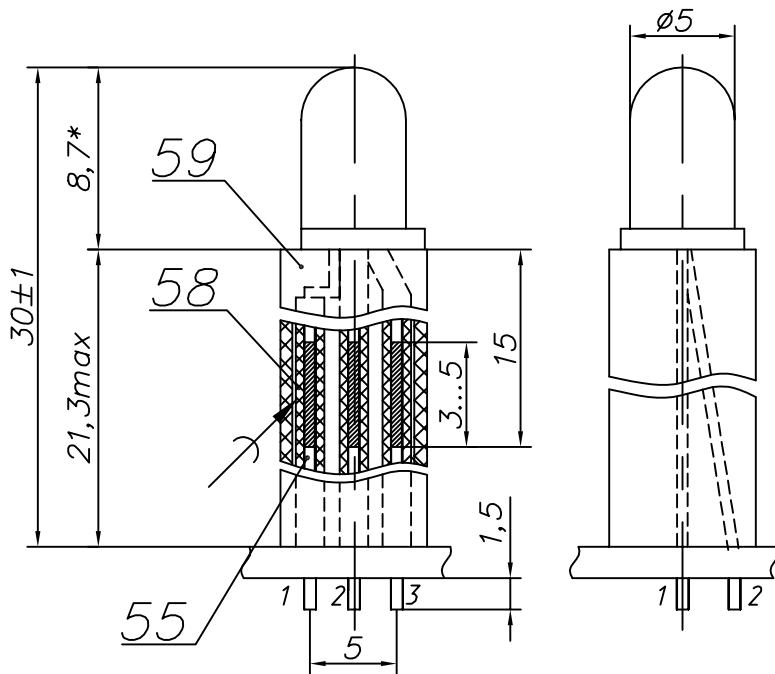
Г(1)
Установка FU1



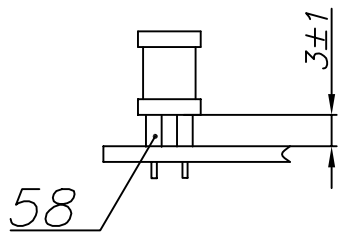
Установка C6, C12



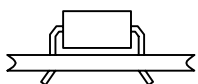
Установка HL1 (4:1)



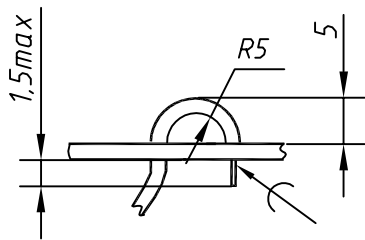
Установка L1, L2



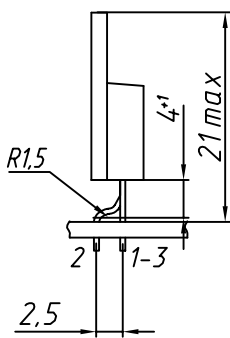
Д(1)
Установка DA2



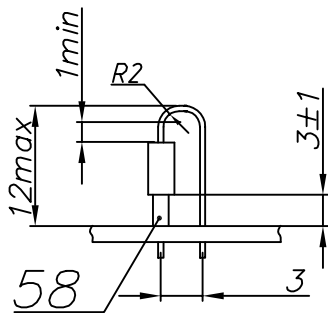
Б(1)○



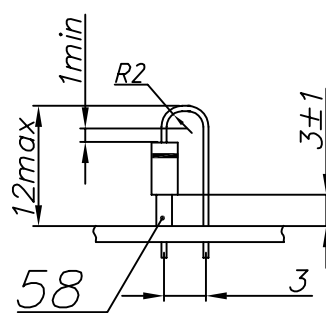
Установка DA1



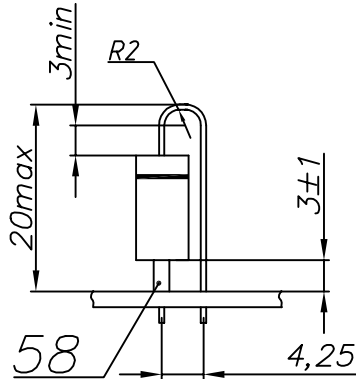
Установка R7



Установка VD2



Установка VD1 и VD5



Инв. № подл.	Подп. и дата	Взам. инв. №	Инв. № док.	Подп. и дата

Изм.	Лист	№ док.	Подп.	Дата

АВ/ЛГ 485.31.00 СБ

Лист
2